



**МИНИСТЕРСТВО
ОБРАЗОВАНИЯ И НАУКИ
ЧЕЛЯБИНСКОЙ ОБЛАСТИ**

площадь Революции, д.4, Челябинск, 454113
Тел.(351) 263-67-62, факс (351) 263-87-05
E-mail: minobr@minobr174.ru, www.minobr74.ru
ОКПО 00097442, ОГРН 1047423522277
ИНН/КПП 7451208572/745101001

Руководителям органов местного
самоуправления, осуществляющих
управление в сфере образования

19.03.2015 № 03-02/1073

На № _____ от _____

Об инструкции по заполнению бланков
ответов государственной итоговой аттестации
по программам основного общего образования
в форме основного государственного экзамена
в 2015 году

Министерство образования и науки Челябинской области направляет
для использования в работе инструкцию по заполнению бланков ответов
государственной итоговой аттестации по образовательным программам
основного общего образования в форме основного государственного экзамена в
2015 году.

Приложение: на 23 л., в 1 экз.

Начальник управления начального,
основного, среднего общего образования

Е.А. Тюрина

Гажа Ирина Петровна
263-25-17
Топычканова Надежда Анатольевна
700-12-07
Рассылка: МОУО, сайт

Приложение к письму
Министерства образования и науки
Челябинской области
от 19.03.2015 № 03-02/1073

Инструкция

по заполнению бланков ответов государственной итоговой аттестации по образовательным программам основного общего образования в форме основного государственного экзамена в 2015 году

1. Настоящая Инструкция по заполнению бланков ответов государственной итоговой аттестации по образовательным программам основного общего образования в форме основного государственного экзамена в 2015 году (далее - Инструкция) разработана в соответствии с методическими рекомендациями по подготовке и проведению государственной итоговой аттестации по образовательным программам основного общего образования в форме основного государственного экзамена Федеральной службы по надзору в сфере образования и науки от 25.02.2015 г. № 02-60.

2. Участники государственной итоговой аттестации по образовательным программам основного общего образования в форме основного государственного экзамена (далее - участники ОГЭ) выполняют экзаменационные работы на специальных бланках.

3. Для проведения государственной итоговой аттестации по образовательным программам основного общего образования в форме основного государственного экзамена (далее - ОГЭ) применяются следующие виды бланков:

бланк ответов № 1;

бланк ответов № 2;

дополнительный бланк ответов № 2.

Все бланки являются машиночитаемыми формами, имеют размер 210 мм × 297 мм. Печатаются на белой бумаге формата А4.

Все бланки ответов заполняются яркими черными чернилами. Допускается использование гелевой или капиллярной ручки.

Линия метки "х" в полях не должна быть слишком толстой. Если ручка оставляет слишком толстую линию, то вместо метки "х" в поле нужно провести только одну диагональ квадрата "/" или "\" (любую).

4. Участники ОГЭ должны изображать каждую цифру и букву во всех заполняемых полях бланков, тщательно копируя образец ее написания из строки с образцами написания символов, расположенной в верхней части бланка ответов № 1. Небрежное написание символов может привести к тому, что при автоматизированной обработке символ может быть распознан неправильно.

5. Каждое поле в бланках заполняется, начиная с первой позиции (в том числе и поля для занесения фамилии, имени и отчества участника ОГЭ). Если

участник ОГЭ не имеет информации для заполнения поля, он должен оставить его пустым (не делать прочерков).

6. Категорически запрещается:

- делать в полях бланков, вне полей бланков или в полях, заполненных типографским способом, какие-либо записи и (или) пометки, не относящиеся к содержанию полей бланков;

- использовать для заполнения бланков цветные ручки вместо черной, карандаш, средства для исправления внесенной в бланки информации ("замазку", "ластик" и др.).

7. Заполнение бланка ответов № 1

По указанию ответственного организатора в аудитории участники ОГЭ приступают к заполнению верхней (регистрационной) части бланка № 1.

Заполняются следующие поля:

- дата проведения экзамена (ДД-ММ-ГГ);

- код региона - 74;

- код образовательной организации в соответствии с приказом Министерства образования и науки Челябинской области от 7 ноября 2014 г. № 023250 "О формировании и ведении региональной информационной системы обеспечения проведения государственной итоговой аттестации обучающихся, освоивших основные образовательные программы основного общего и среднего общего образования на территории Челябинской области";

- номер и буква класса (при наличии);

- код пункта проведения экзамена в соответствии с приказом Министерства образования и науки Челябинской области от 29 декабря 2014 г. № 01/3791 "Об утверждении мест расположения пунктов проведения экзаменов государственной итоговой аттестации по образовательным программам основного общего образования в Челябинской области в 2015 году";

- номер аудитории;

- подпись участника;

- фамилия;

- имя;

- отчество (при наличии);

- номер и серия документа, удостоверяющего личность;

- пол участника (отмечается меткой в соответствующем поле).

7.1. Ответы на задания с кратким ответом

В средней части бланка ответов № 1 расположены поля для записи ответов на задания с кратким ответом. Краткий ответ записывается слева направо от номера задания, начиная с первой ячейки. Каждый символ записывается в отдельную ячейку.

Ответ на задание с кратким ответом нужно записать в такой форме, в которой требуется в инструкции, размещенной в контрольных измерительных материалах (далее - КИМ) перед соответствующим заданием или группой заданий.

Краткий ответ, в соответствии с инструкцией к заданию, может быть записан только в виде:

- слова или словосочетания;
- одного целого числа или комбинации букв и цифр;
- десятичной дроби (с использованием цифр, запятой и знака "минус" при необходимости), если в инструкции по выполнению задания указано, что ответ можно дать в виде десятичной дроби;
- перечисления требуемых в задании пунктов, разделенных запятыми, если в инструкции к заданию указано, что в ответе элементы необходимо перечислить через запятую. (Ответ записывается справа от номера соответствующего задания.)

19 АТОМ

20 - 137,5

7.2. Замена ошибочных ответов

В специальных полях бланка № 1 внизу предусмотрены поля для записи исправленных ответов на задания с кратким ответом взамен ошибочно записанных.

Для замены внесенного в бланк ответов № 1 ответа нужно в соответствующих полях замены проставить номер задания, ответ на который следует исправить и записать новое значение верного ответа на указанное задание.

В случае если в области замены ошибочных ответов на задания с кратким ответом будет заполнено поле для номера задания, а новый ответ не внесен, то для оценивания будет использоваться пустой ответ (т.е. задание будет засчитано невыполненным). Поэтому в случае неправильного указания номера задания в области замены ошибочных ответов, неправильный номер задания следует зачеркнуть.

Ниже приведен пример замены.

20 - 137,5
20 1375

8. Заполнение бланка ответов № 2

Бланк ответов № 2 предназначен для записи ответов на задания с развернутым ответом.

Информация для заполнения полей верхней части бланка ответов № 2 ("Код региона", "Код предмета" и "Название предмета") должна соответствовать информации, внесенной в бланк ответов № 1.

Основную часть бланка № 2 занимает область записи ответов на задания с развернутым ответом. В этой области внутри границ участник вносит ответы на соответствующие задания строго в соответствии с требованиями инструкции к

КИМ и к отдельным заданиям КИМ.

При недостатке места для ответов на лицевой стороне бланка ответов № 2 участник ОГЭ должен продолжить записи на оборотной стороне бланка, сделав в нижней части области ответов лицевой стороны бланка запись "смотри на обороте". При остатке свободного места на бланке ответов № 2 организатор в аудитории при сборе экзаменационных материалов должен поставить английскую букву "Z" в данной области, заполнив все свободное место. Пример заполнения приведен ниже.



Бланк ответов №2

Рубрик Код предмета

77 02

Название предмета

МАТЕМАТИКА

Номер варианта

2

Перепишите значения пелоя "рубрик", "код предмета", "название предмета", "номер варианта", "номер КИМ" из Бланка ответов №1.
 Ответы на задания типа С, пишите аккуратно и разборчиво, соблюдая разметку страницы.
 Не забудьте указать номер задания, на которое Вы отвечаете, например, С1.
 Условие задания переписывать не нужно.

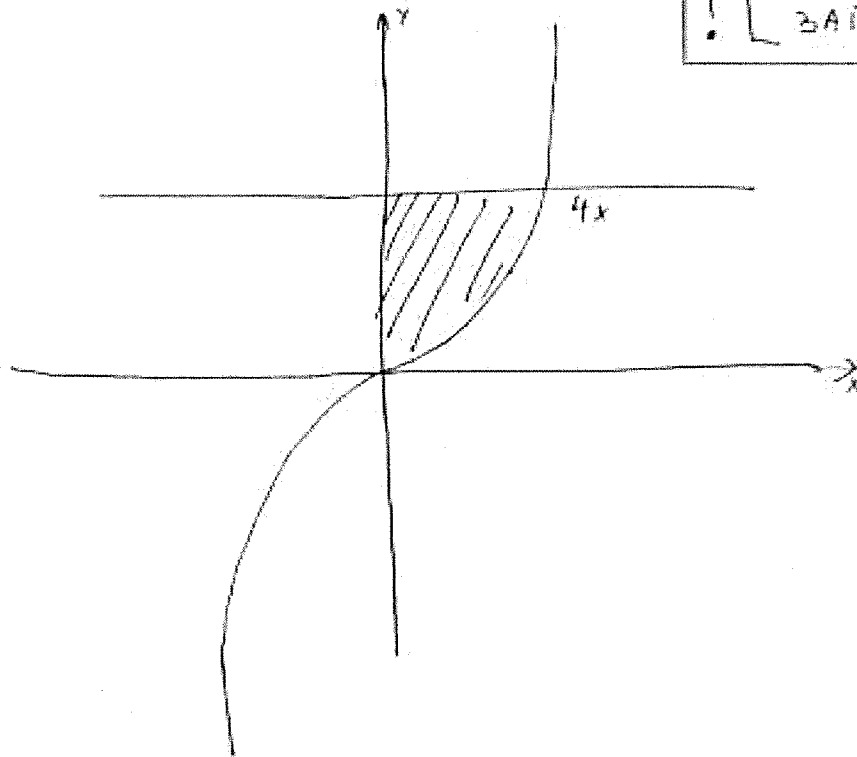
Номер КИМ

0000016

ВНИМАНИЕ! Все бланки и ответы с контрольными измерениями будут рассмотрены в компьютерной системе.

$$1) \sqrt{5^{x-4} - 25} (3^{x^2-10x+25} - 3^{x^2-10x} - 72) < 0 \Leftrightarrow$$

$$\Leftrightarrow \begin{cases} 5^{x-4} - 25 > 0, \\ 3^{x^2-10x+25} - 3^{x^2-10x} - 72 < 0. \end{cases}$$

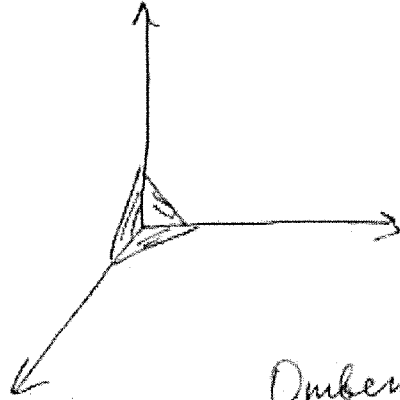


! ПРИМЕР
ЗАПОЛНЕНИЯ

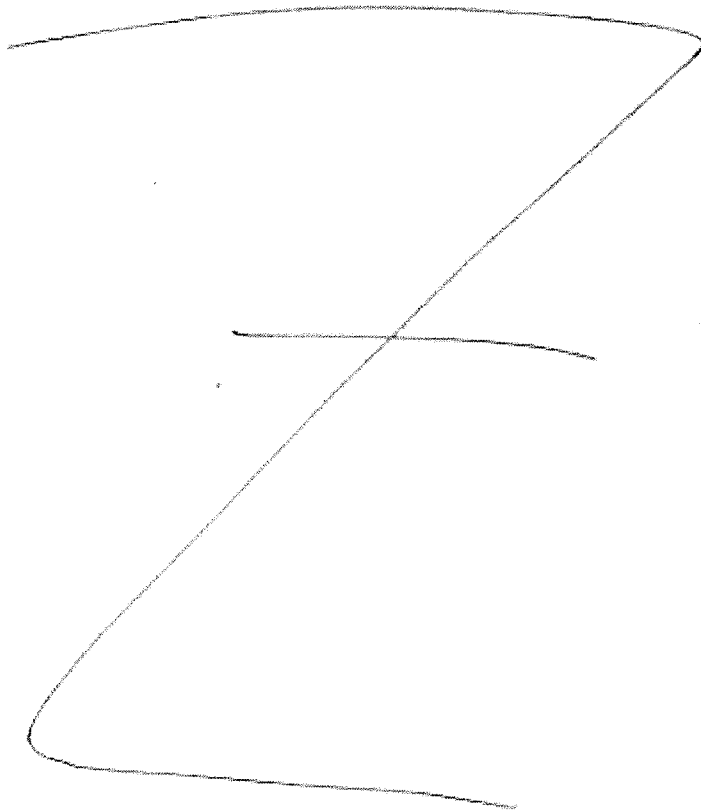
Смотри на обороте

$$\begin{cases} x^2 - 2x + 4 - 16 = 0 \\ 15 - 24x^2 + \log_2 2 - 7 = 17 \end{cases}$$

! [ПРИМЕР ЗАПОЛНЕНИЯ]



Объем: $5x$



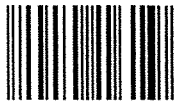
9. Заполнение дополнительного бланка ответов № 2

При недостатке места для ответов на основном бланке ответов № 2 участник ОГЭ должен продолжить записи на дополнительном бланке ответов № 2, выдаваемом организатором в аудитории по требованию участника ОГЭ в случае, когда в области ответов основного бланка ответов № 2 не осталось места. В случае заполнения дополнительного бланка ответов № 2 при незаполненном основном бланке ответов № 2, ответы, внесенные в дополнительный бланк ответов № 2, оцениваться не будут. При этом организаторы фиксируют связь номеров основного и дополнительного бланков ответов №2 в специальных полях.

Информация для заполнения полей верхней части бланка ответов № 2 ("Код региона", "Код предмета", "Название предмета", "Номер варианта", "Номер КИМ") должна соответствовать информации, внесенной в бланк ответов № 1. Номер листа дополнительного бланка ответов № 2 указывается по порядку с учетом бланка № 2 (лист № 1).

Кодировка учебных предметов:

Название учебного предмета	Код учебного предмета
Русский язык	01
Математика	02
Физика	03
Химия	04
Информатика и ИКТ	05
Биология	06
История	07
География	08
Английский язык	09
Немецкий язык	10
Французский язык	11
Обществознание	12
Испанский язык	13
Литература	18



Бланк ответов №1

Дата проведения
(ДД-ММ-ГГ)

___ - ___ - ___

Регион
 Код образовательной организации
 Класс
 Номер Буква
 Код пункта проведения
 Номер аудитории
 Номер варианта

Код предмета
 Название предмета
 0 1 РУССКИЙ

С 2012 года при приеме документов участника итоговой аттестации по образовательным программам основного общего образования необходимо предоставлять копию документа «Справка о состоянии здоровья» (форма №109/н-02 от 27.04.2011) (исполнение по форме №109/н-02 от 27.04.2011).
Справка не может быть выдана в период проведения ИТОГ по образовательным программам основного общего образования.
Подпись участника строго внутри окошка.

Номер КИМ

Заполнять гелевой или капиллярной ручкой ЧЕРНЫМИ чернилами по следующим образцам:

А Б В Г Д Е Ё Ж З И Й К Л М Н О П Р С Т У Ф Х Ц Ч Ш Щ Ъ Ы Ь Э Ю Я 0 1 2 3 4 5 6 7 8 9 ()
А В С D E F G H I J K L M N O P Q R S T U V W X Y Z , - A A A O O E E E E E I Y O O O P ; ' .

ВНИМАНИЕ! Все бланки и листы с контрольными измерительными материалами рассматриваются в комплекте.

Сведения об участнике государственной итоговой аттестации

Фамилия _____
 Имя _____
 Отчество (при наличии) _____
 Документ Серия _____ Номер _____ Пол Ж М

Ответы на задания

ЗАПРЕЩЕНЫ исправления в области ответов.

<input type="checkbox"/> 1	Задание выполняется на бланке №2	<input type="checkbox"/> 17	Не заполняется
<input type="checkbox"/> 2	_____	<input type="checkbox"/> 18	Не заполняется
<input type="checkbox"/> 3	_____	<input type="checkbox"/> 19	Не заполняется
<input type="checkbox"/> 4	_____	<input type="checkbox"/> 20	Не заполняется
<input type="checkbox"/> 5	_____	<input type="checkbox"/> 21	Не заполняется
<input type="checkbox"/> 6	_____	<input type="checkbox"/> 22	Не заполняется
<input type="checkbox"/> 7	_____	<input type="checkbox"/> 23	Не заполняется
<input type="checkbox"/> 8	_____	<input type="checkbox"/> 24	Не заполняется
<input type="checkbox"/> 9	_____	<input type="checkbox"/> 25	Не заполняется
<input type="checkbox"/> 10	_____	<input type="checkbox"/> 26	Не заполняется
<input type="checkbox"/> 11	_____	<input type="checkbox"/> 27	Не заполняется
<input type="checkbox"/> 12	_____	<input type="checkbox"/> 28	Не заполняется
<input type="checkbox"/> 13	_____	<input type="checkbox"/> 29	Не заполняется
<input type="checkbox"/> 14	_____	<input type="checkbox"/> 30	Не заполняется
<input type="checkbox"/> 15	Задание выполняется на бланке №2	<input type="checkbox"/> 31	Не заполняется
<input type="checkbox"/> 16	Не заполняется	<input type="checkbox"/> 32	Не заполняется

Замена ошибочных ответов _____ _____
 _____ _____ _____
 _____ _____ _____
 _____ _____ _____
 Резерв-1 _____ Резерв-2 _____



Бланк ответов №1

Дата проведения
(ДД-ММ-ГГ)

□□ - □□ - □□



Регион

Код образовательной
организации

Класс
Номер Буква

Код пункта
проведения

Номер
аудитории

Номер варианта

Код
предмета

Название предмета

Содержит сведения об участии в государственной итоговой аттестации по образовательным программам основного общего образования обучающихся с ограниченными возможностями здоровья. Сведения об участии в государственной итоговой аттестации по образовательным программам основного общего образования обучающихся с ограниченными возможностями здоровья. Подпись участника строго внутри окошка.

Номер КИМ

Заполнять гелевой или капиллярной ручкой ЧЕРНЫМИ чернилами по следующим образцам:

А Б В Г Д Е Ё Ж З И Й К Л М Н О П Р С Т У Ф Х Ц Ч Ш Щ Ъ Ы Ь Э Ю Я 0 1 2 3 4 5 6 7 8 9 ()
А В С D E F G H I J K L M N O P Q R S T U V W X Y Z , - A A A O O E E E E I I O O O B ; ' /

ВНИМАНИЕ! Все бланки и листы с контрольными измерительными материалами рассматриваются в комплекте.

Сведения об участнике государственной итоговой аттестации

Фамилия

Имя

Отчество
(при наличии)

Документ

Серия

Номер

Пол

Ж

М

Ответы на задания

ЗАПРЕЩЕНЫ исправления в области ответов.

1 2 3 4 5 6 7 8 9 10 11 12 13 14 15 16

17 18 19 20 21 22 23 Задание выполняется на бланке №2
24 Задание выполняется на бланке №2
25 Задание выполняется на бланке №2
26 Задание выполняется на бланке №2
27 Задание выполняется на бланке №2
28 Не заполняется
29 Не заполняется
30 Не заполняется
31 Не заполняется
32 Не заполняется

Замена
ошибочных ответов

□□ - □□□□□□□□□□
□□ - □□□□□□□□□□
□□ - □□□□□□□□□□
□□ - □□□□□□□□□□
□□ - □□□□□□□□□□

□□ - □□□□□□□□□□
□□ - □□□□□□□□□□
□□ - □□□□□□□□□□
□□ - □□□□□□□□□□
Резерв-1 □□□□ Резерв-2 □□□□



Бланк ответов №1

Дата проведения (ДД-ММ-ГГ)

- -



Регион

Код образовательной организации

Класс
Номер Буква

Код пункта проведения

Номер аудитории

Номер варианта

Код предмета

Название предмета

Сведения о выполнении государственной итоговой аттестации на образовательных организациях по предмету «География» с применением средств автоматизации.
Специально для вас разработана система автоматического подсчета количества правильных ответов.
Подпись участника строго внутри окошка.

Номер КИМ

Заполнять гелевой или капиллярной ручкой
ЧЕРНЫМИ чернилами
по следующим образцам:

А Б В Г Д Е Ж З И Й К Л М Н О П Р С Т У Ф Х Ц Ч Ш Щ Ъ Ы Ь Э Ю Я 0 1 2 3 4 5 6 7 8 9 ()
А В С D E F G H I J K L M N O P Q R S T U V W X Y Z , - ; ' " & % & # \$ % & ' () * +

ВНИМАНИЕ! Все бланки и листы с контрольными измерительными материалами рассматриваются в комплексе.

Сведения об участнике государственной итоговой аттестации

Фамилия

Имя

Отчество
(при наличии)

Документ

Серия

Номер

Пол

Ж

М

Ответы на задания

ЗАПРЕЩЕНЫ исправления в области ответов.

1

2

3

4

5

6

7

8

9

10

11

12

13

14 Задание выполняется на бланке №2

15

16

17

18

19

20 Задание выполняется на бланке №2

21

22

23 Задание выполняется на бланке №2

24

25

26

27

28

29

30

31 Не заполняется

32 Не заполняется

Замена
ошибочных ответов

-

-

-

-

-

-

-

-

-

-

Резерв-1

Резерв-2



Бланк ответов №1

Дата проведения
 (ДД-ММ-ГГ)

 - - -



Регион

Код образовательной
 организации

Класс
 Номер Буква

Код пункта
 проведения

Номер
 аудитории

Номер варианта

Код
 предмета

09

Название предмета

АНГЛИЙСК

Сведения о проведении государственной итоговой аттестации на территории Республики Беларусь
 (подпись участника строго внутри окошка)
 Подпись участника строго внутри окошка.

Номер КИМ

Заполнять гелевой или капиллярной ручкой ЧЕРНЫМИ чернилами по следующим образцам:

А Б В Г А Е Ё Ж З И Й К Л М Н О П Р С Т У Ф Х Ц Ч Ш Щ Ъ Ы Ь Э Ю Я О I 2 3 4 5 6 7 8 9 ()
 А В С D E F G H I J K L M N O P Q R S T U V W X Y Z , - А А А О О Е Е Е Е И I O U U P P ; ' !

ВНИМАНИЕ! Все бланки и листы с контрольными измерительными материалами рассматриваются в комплексе.

Сведения об участнике государственной итоговой аттестации

Фамилия

Имя

Отчество
 (при наличии)

Документ

Серия

Номер

Пол

Ж

М

Ответы на задания

ЗАПРЕЩЕНЫ исправления в области ответов.

Answers grid with 32 numbered rows (1-32) and multiple columns for writing. Includes diagonal watermark text 'образец'.

Замена
 ошибочных ответов

Replacement grid with four rows for correcting answers, each row starting with a small box for marking and followed by writing space.

Резерв-1

Резерв-2



Бланк ответов №1

Дата проведения
(ДД-ММ-ГГ)

□□ - □□ - □□



Регион

Код образовательной
организации

Класс
Номер Буква

Код пункта
проведения

Номер
аудитории

Номер варианта

Код
предмета

Название предмета

Сведения о проведении государственной итоговой аттестации по образовательным программам основного общего образования в 2015 году (обязательные требования)
Справка для аттестации КИМ на проведение государственной итоговой аттестации по образовательным программам основного общего образования.
Подпись участника строго внутри окошка.

Номер КИМ

1 2

О Б Щ Е С Т В О 3

Заполнять гелевой или
капиллярной ручкой
ЧЕРНЫМИ чернилами
по следующим образцам:

А Б В Г Д Е Ё Ж З И Й К Л М Н О П Р С Т У Ф Х Ц Ч Ш Щ Ъ Ы Ь Э Ю Я 0 1 2 3 4 5 6 7 8 9 ()
А Б С D E F G H I J K L M N O P Q R S T U V W X Y Z , - А А А О О Е Е Е Е I I O O P ; ' "

ВНИМАНИЕ! Все бланки и листы с контрольными измерительными материалами рассматриваются в комплекте.

Сведения об участнике государственной итоговой аттестации

Фамилия

Имя

Отчество
(при наличии)

Документ

Серия

Номер

Пол

Ж

М

Ответы на задания

ЗАПРЕЩЕНЫ исправления в области ответов.

1 2 3 4 5 6 7 8 9 10 11 12 13 14 15 16

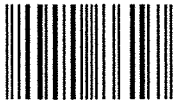
17 18 19 20 21 22 23 24 25 26 Задание выполняется на бланке №2
27 Задание выполняется на бланке №2
28 Задание выполняется на бланке №2
29 Задание выполняется на бланке №2
30 Задание выполняется на бланке №2
31 Задание выполняется на бланке №2
32 Не заполняется

Замена
ошибочных ответов

□□ - □□□□□□□□□□ □□ - □□□□□□□□□□
□□ - □□□□□□□□□□ □□ - □□□□□□□□□□
□□ - □□□□□□□□□□ □□ - □□□□□□□□□□
□□ - □□□□□□□□□□ □□ - □□□□□□□□□□
□□ - □□□□□□□□□□ □□ - □□□□□□□□□□

Резерв-1

Резерв-2



Бланк ответов №1

Дата проведения (ДД-ММ-ГГ) _____ - _____ - _____

Регион	Код образовательной организации	Класс Номер Буква	Код пункта проведения	Номер аудитории	Номер варианта
_____	_____	_____	_____	_____	_____

Код предмета	Название предмета	Номер КИМ
1 8	ЛИТЕРАТУР	_____

С момента подписания бланка ответственной за содержание ответов за подписью участника государственной итоговой аттестации за подписью участника государственной итоговой аттестации.

Подпись участника строго внутри окошка.

Заполнять гелевой или капиллярной ручкой ЧЕРНЫМИ чернилами по следующим образцам:

А Б В Г Д Е Е Х З И Й К Л М Н О П Р С Т У Ф Х Ц Ч Ш Щ Ъ Ь Ь Ь Ю Я 0 1 2 3 4 5 6 7 8 9 ()

А В С D E F G H I J K L M N O P Q R S T U V W X Y Z , - А А А О О Е Е Е Е И I O U O P ; ' "

ВНИМАНИЕ! Все бланки и листы с контрольными измерительными материалами рассматриваются в комплекте.

Сведения об участнике государственной итоговой аттестации

Фамилия _____

Имя _____

Отчество (при наличии) _____

Документ Серия _____ Номер _____ Пол Ж М

- Ответы на задания ЗАПРЕЩЕНЫ исправления в области ответов.
- | | |
|--|---|
| <p>1 Не заполняется</p> <p>2 Не заполняется</p> <p>3 Не заполняется</p> <p>4 Не заполняется</p> <p>5 Не заполняется</p> <p>6 Не заполняется</p> <p>7 Не заполняется</p> <p>8 Не заполняется</p> <p>9 Не заполняется</p> <p>10 Не заполняется</p> <p>11 Не заполняется</p> <p>12 Не заполняется</p> <p>13 Не заполняется</p> <p>14 Не заполняется</p> <p>15 Не заполняется</p> <p>16 Не заполняется</p> | <p>17 Не заполняется</p> <p>18 Не заполняется</p> <p>19 Не заполняется</p> <p>20 Не заполняется</p> <p>21 Не заполняется</p> <p>22 Не заполняется</p> <p>23 Не заполняется</p> <p>24 Не заполняется</p> <p>25 Не заполняется</p> <p>26 Не заполняется</p> <p>27 Не заполняется</p> <p>28 Не заполняется</p> <p>29 Не заполняется</p> <p>30 Не заполняется</p> <p>31 Не заполняется</p> <p>32 Не заполняется</p> |
|--|---|
- образец
- образец

Замена ошибочных ответов	_____ - _____	_____ - _____
	_____ - _____	_____ - _____
	_____ - _____	_____ - _____
	_____ - _____	_____ - _____
	_____ - _____	_____ - _____

Резерв-1 _____ Резерв-2 _____



Лист №

Резерв-3

Бланк ответов №2

--	--

--	--	--	--	--	--	--	--



Регион

Код предмета

Название предмета

Номер варианта

--	--

--	--

--	--	--	--	--	--	--	--	--	--	--	--	--	--	--

--	--	--	--	--	--

Перепишите значения полей "регион", "код предмета", "название предмета", "номер варианта", "номер КИМ" из Бланка ответов №1.

Отвечая на задания с развернутым ответом, пишите аккуратно и разборчиво, соблюдая разметку страницы.

Не забудьте указать номер задания, на которое Вы отвечаете.

Условия задания переписывать не нужно.

Номер КИМ

--	--	--	--	--	--	--	--	--	--	--	--	--	--	--	--	--	--	--

ВНИМАНИЕ! Все бланки и листы с контрольными измерительными материалами рассматриваются в комплекте. Заполнять гелевой ручкой черными чернилами.

образец



Дополнительный бланк ответов №2

Лист №

--	--	--	--

Резерв-3

--	--	--	--	--	--	--	--



Регион

--	--

Код предмета

--	--

Название предмета

--	--	--	--	--	--	--	--

Номер варианта

--	--	--	--

Перепишите значения полей "регион", "код предмета", "название предмета", "номер варианта", "номер КИМ" из Бланка ответов №1.

Отвечая на задания с развернутым ответом, пишите аккуратно и разборчиво, соблюдая разметку страницы.

Не забудьте указать номер задания, на которое Вы отвечаете.

Условия задания переписывать не нужно.

Номер КИМ

--	--	--	--	--	--	--	--

ВНИМАНИЕ! Данный бланк использовать только после заполнения основного бланка ответов № 2. Заполнять гелевой ручкой черными чернилами.

образец